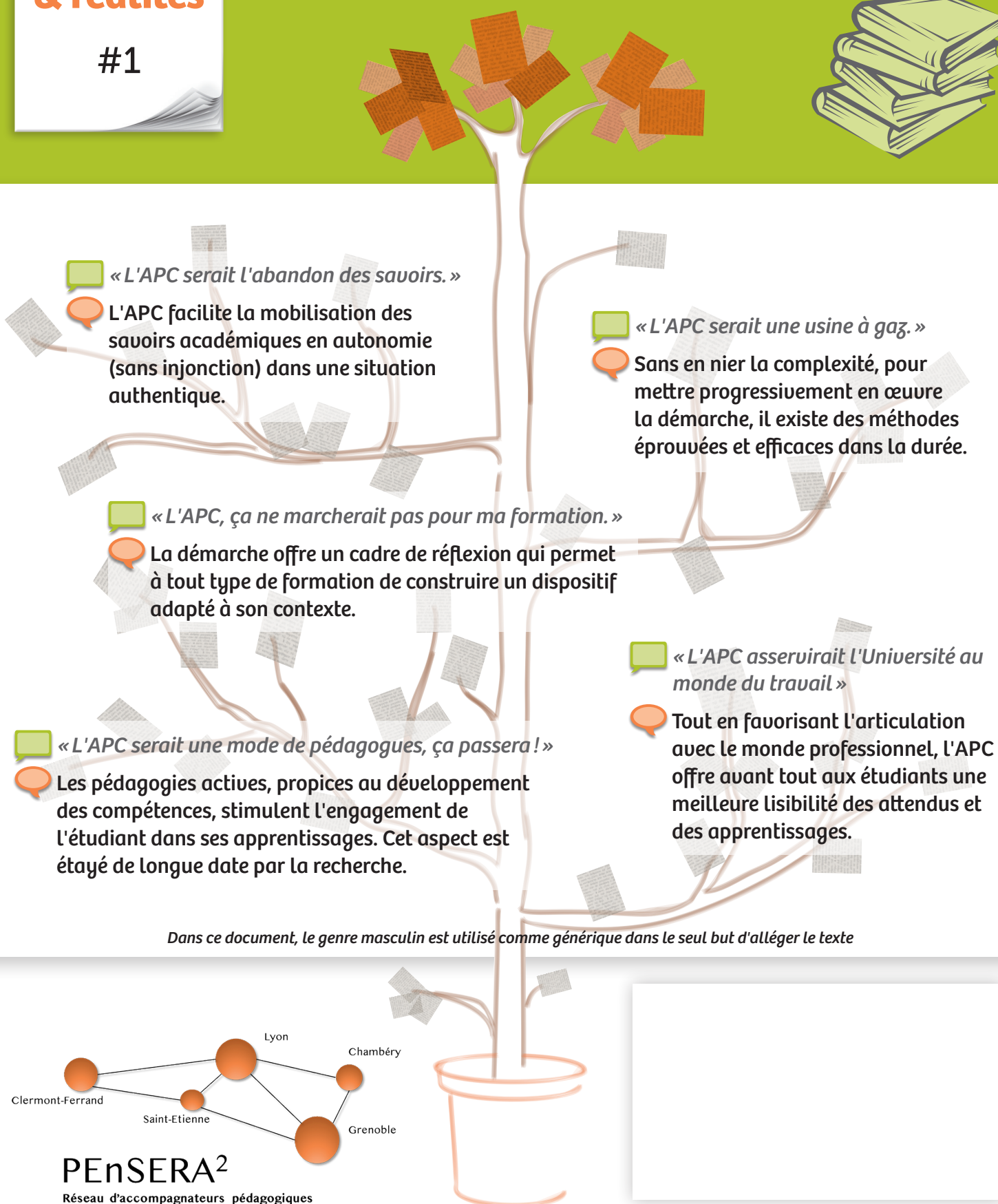


[APC]

Mythes & réalités

#1

L'Approche Par Compétences dans l'enseignement supérieur



Conception et réalisation **PENsERA²** avec l'aide de l'État
gérée par l'Agence Nationale de la Recherche au titre du programme d'Investissements d'avenir
dans le cadre du projet NCU-@SPIRE portant la référence ANR-18-NCUN-0018

anr®



Témoignages enseignants

« On a été obligé [...] de mettre à plat ce que l'on faisait [...], mais aussi de le traduire dans un autre langage. Et ça peut être intéressant pour les étudiants, leurs familles, les professionnels... »



« Le savoir disciplinaire [...] reste central parce qu'on ne fait pas de l'APC sans ressources disciplinaires. Par contre, la façon dont on transmet le savoir est [...] repensée de telle sorte à ce que les étudiants y voient du sens et puissent se projeter dans cette relation au savoir. »



« Ce que je constate, c'est une plus grande motivation des étudiants, un meilleur engagement, une individualisation aussi de la manière dont les étudiants vont prouver qu'ils ont bien développé le niveau de compétence à atteindre. »



« Il me semble que pour nous, ce qui a été intéressant, c'est de réfléchir ensemble à l'articulation connaissance, savoir, savoir-faire, compétence... »



En bref

L'APC constitue un changement de paradigme qui :

- implique une construction collective de la formation en s'appuyant sur un cadre théorique défini, accompagné d'outils ;
- favorise une vision systémique et décroïsonne les enseignements ;
- rend le parcours plus lisible aux acteurs de la formation ;
- clarifie le lien entre le parcours de formation et le profil du diplômé ;
- s'intègre dans une logique de formation tout au long de la vie.

Ressources

ABC de l'APC : qu'est-ce que l'approche par compétences.

Les livrets des nouveaux cursus universitaires n° 1. ANR-18-NCUN-0030

Accompagner le développement des compétences dans l'enseignement supérieur. <https://adces.unistra.fr/>

De la méconnaissance du concept de compétence. Questions de Pédagogies dans l'Enseignement Supérieur. Escrig B. (2019, June)

Développer et mettre en œuvre la compétence : comment investir dans le professionnalisme et les compétences.

Editions Eyrolles. Chapitre 2 - Le Boterf, G. (2018)

Comment mettre en œuvre une approche par compétences dans le supérieur ?

De Boeck Supérieur. L'introduction - Poumay M. & Georges F. (2022)

Ce que ça change

- L'APC nécessite un temps de construction du référentiel de compétences par les enseignants.
- Les "matières" sont mises au service d'un objectif commun à travers les activités d'apprentissage.
- La posture enseignante évolue vers davantage d'accompagnement des étudiants.
- L'approche contextualisée favorise l'engagement des étudiants.
- Les étudiants sont responsables de la démonstration du niveau de compétence atteint, ce qui les incite à une démarche réflexive.
- Cette approche propose aux étudiants une vision globale de leur parcours, ce qui facilite leur orientation et la construction de leur projet personnel.

