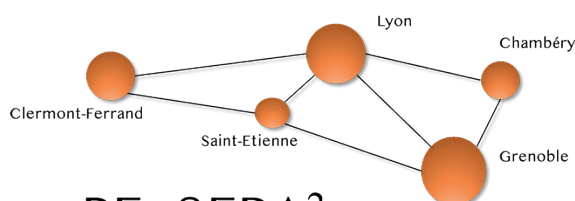
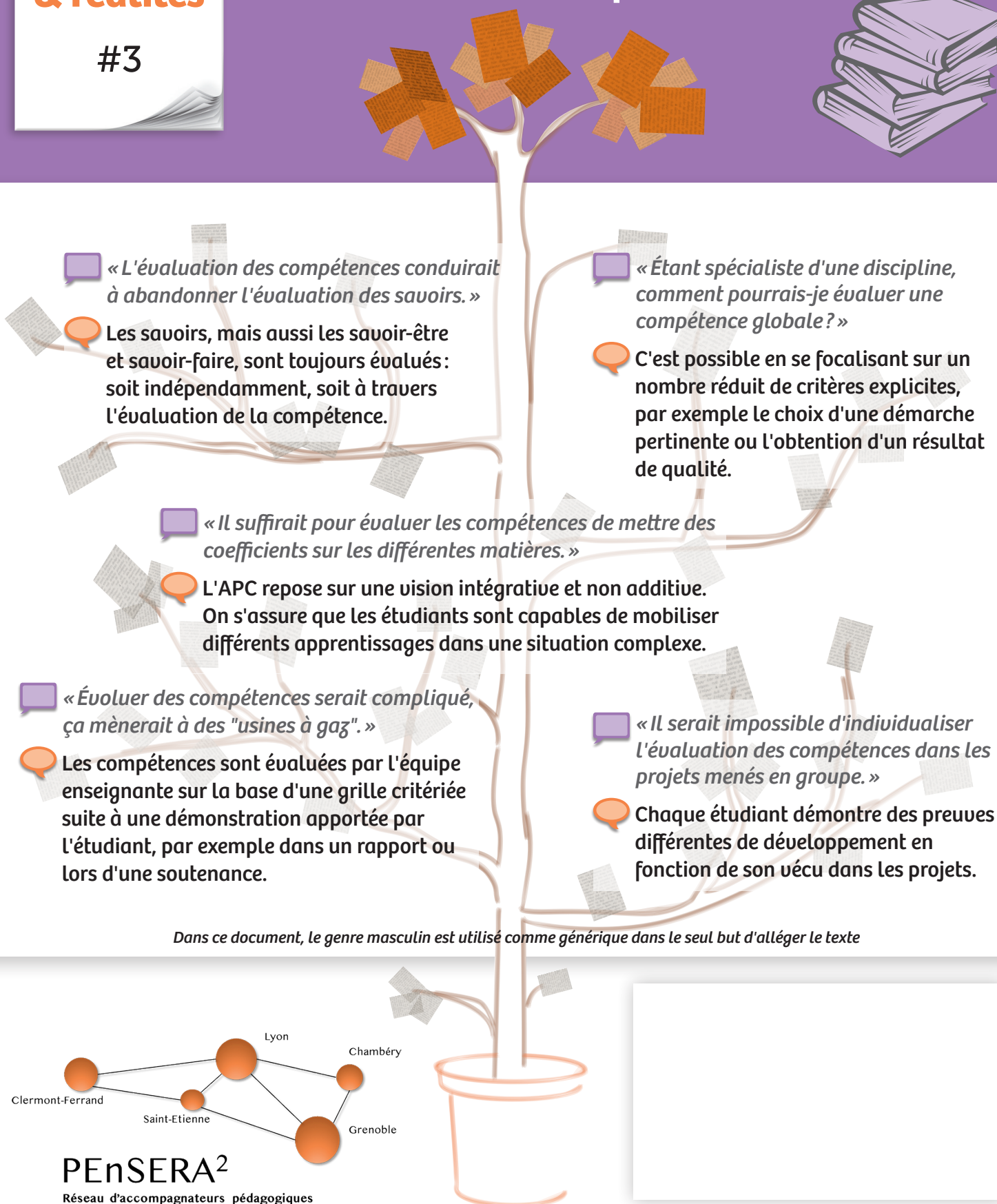


L'Approche Par Compétences

Peut-on vraiment évaluer des compétences ?



PEnSERA²

Réseau d'accompagnateurs pédagogiques

Témoignages enseignants

« On a formalisé, après avoir mis en place un référentiel de compétence, la manière de les évaluer à travers un certain nombre de situations d'apprentissage ».



« Je fixe un cadre et après c'est à l'étudiant de choisir son sujet d'une certaine manière de définir la manière dont il va devoir prouver sa compétence [...]. J'utilise principalement des grilles critériées. »



« Commencer par travailler celles qui m'apparaissent les plus importantes et donc développer au fil des semestres au fil des années, pour aller vers quelque chose de plus complet. »



« Cette grille, cette évaluation, elle va amener l'étudiant à revisiter sa position et à revenir, à retravailler jusqu'à une acquisition. »



En bref

L'évaluation des compétences :

- est indissociable de la démarche APC et est distincte d'une simple évaluation des savoirs ;
- est un processus étalé dans le temps donnant lieu à des feedbacks réguliers permettant l'entraînement ;
- nécessite des modalités d'évaluation permettant l'expression d'un savoir-agir complexe ;
- est outillée par des grilles critériées ;
- se réalise collectivement au sein d'une équipe pédagogique au sens large (avec les maîtres de stage).

Ressources

Construire des grilles d'évaluation descriptives au collégial.

Guide d'élaboration et exemples de grilles. Québec : PUQ - Côté F. (2014)

L'approche par compétences (APC) 1: pour une personnalisation de l'évaluation? Administration et Éducation, (2), 37-43 - Jurado, M. (2016)**Les tâches complexes et leur évaluation.**

Entretien avec Jean-Marie de Ketele: journée d'étude en évaluation, 31 mai 2013, Neuchâtel [Page Web]. Neuchâtel : IRDP. 4 p - Froidevaux, Anne. (2013)

Former à évaluer des compétences en enseignement supérieur: un dispositif d'évaluation novateur. Revue internationale de pédagogie de l'enseignement supérieur, 38 (38 (3) - Michaud N. & Roy M. (2022)**Comment mettre en œuvre une approche par compétences dans le supérieur?** De Boeck Supérieur. Chapitre 4 - Poumay M. & Georges F. (2022)**L'évaluation des compétences. Documenter le parcours de développement.** Chenelière Education - Tardif J. (2006)

Ce que ça change

L'évaluation des compétences :

- reconnaît la capacité des étudiants à mobiliser de manière pertinente les apprentissages réalisés dans le cursus ;
- implique une collaboration active de la part des enseignants ;
- s'affranchit des problématiques de compensation ;
- peut prendre des formes très différentes en fonction des contextes (université, écoles ingénieurs...) et des niveaux (licence, master...).

